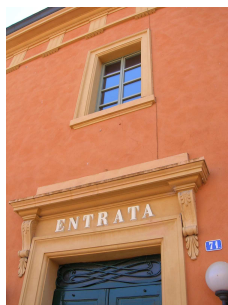


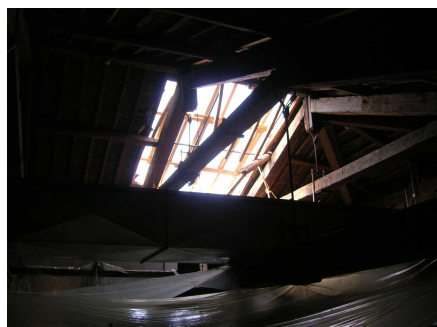
CONCLUSI I LAVORI AL TEATRO COMUNALE

Già con la prima scossa del 20 maggio scorso il Teatro Comunale ha subito danni al tetto con il crollo di una porzione della copertura che si sono ulteriormente aggravati dopo i successivi sismi. A questo si sono aggiunte crepe diffuse nei vari piani e il crollo di una importante porzione del controsoffitto in arelle e gesso del loggione, nonché lesioni nell'arco del boccascena e diffusi distacchi di stucchi e decorazioni della sala.



IL TETTO E IL SISTEMA DI COPERTURA

In seguito al sisma del 20 maggio una porzione della copertura è crollata a causa del cedimento di una trave lignea del sottotetto, determinando lo spostamento dei coppi di copertura e di conseguenza diffuse infiltrazioni di acqua piovana all'interno dell'antico e prezioso edificio.



INTERVENTI DI PROTEZIONE E SALVAGUARDIA

Per salvaguardare sia la struttura architettonica del Teatro Comunale e le decorazioni di pregio dei piani sottostanti, è stato realizzato un intervento di costruzione di un piano di tavolato ligneo a livello del sottotetto. A questo piano è stata saldata una guaina bituminosa che servirà a formare un catino di raccolta e scolo dell'acqua che potrebbe infiltrarsi dal tetto. Questo piano sarà utile anche nelle successive fasi d'intervento per la sistemazione definitiva del tetto.

